

DESALTO



Fourmore

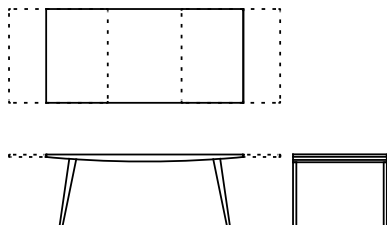
Gordon Guillaumier - 2020

I tavoli da pranzo allungabili rappresentano sempre una sfida progettuale per coniugare l'equilibrio del funzionamento tecnico con quello formale. Fourmore mette insieme una sintesi di questo equilibrio attraverso un gesto semplice del meccanismo e un rigore estetico e lineare, dove il tavolo mantiene la sua proporzione sia nella versione chiuso che allungato.



Modelli disponibili

Tavolo con struttura telaio realizzato in lamiera di acciaio 10 mm tagliata laser, top e prolunga fresati a controllo numerico. Dettagli meccanici in plastica stampata su disegno specifico. Sistemi di scorrimento su guide di alluminio con pattini autolubrificanti



altezza
73 cm

misure
90 x 180 (250) cm
95 x 200 (275) cm

Finiture

Top

Spatolati Materici



D55
CEMENTO
BLU REALE



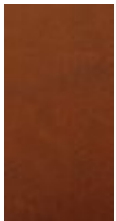
D56
CEMENTO
ARDESIA



D57
CEMENTO
OCRA



D58
CEMENTO
GHIACCIO



D60
CEMENTO
ROSSO
MATTONE



D61
CEMENTO
BIANCO



D65
CEMENTO
GRIGIO
LUNA



D59
CEMENTO
CACAO

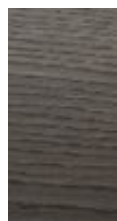


D66
CEMENTO
NERO

Essenze



C68
ROVERE
MORO



C76
ROVERE
GRAFITE



C88
ROVERE
NATURALE



C95
NOCE
CANALETTO



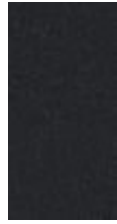
C14
ROVERE
LACCATO
NERO

Struttura

Laccature



B13
SABBIA



B42
GRAFITE



B59 NERO
OPACO



B62
BIANCO
OPACO

