

# DESALTO



## Sand Light

Pocci + Dondoli · 2010

Leggerezza è la cifra stilistica di Sand Light, leggera esteticamente e nel peso grazie a una struttura in pressofusione di alluminio e a un sedile e schienale in rete di poliestere. Sand Light è un riuscito binomio stilistico tra stabilità strutturale e sobrietà formale.



## Modelli disponibili

Sedia impilabile con e senza braccioli in pressofusione di alluminio. Seduta e schienale foderati con rete in filo di poliestere rivestito in PVC (Sand Air) e PVC + canapa (Sand Air Canatex / Duo) in vari colori. Versioni laccate utilizzabili anche per uso esterno.



Sand light

larghezza 48 cm  
profondità 55 cm  
altezza totale 81 cm  
altezza seduta 47 cm

Sand light

larghezza 51 cm  
profondità 55 cm  
altezza totale 81 cm  
altezza seduta 47 cm  
altezza braccioli 66,5 cm

## Finiture

### Struttura

#### Laccature



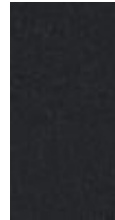
B13  
SABBIA



B22  
MARRONE  
BUNGEE



B41  
TORTORA



B42  
GRAFITE



B59 NERO  
OPACO



B62  
BIANCO  
OPACO

#### Metalli



A03  
CROMO



A27  
TITANIUM



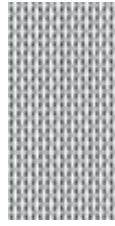
A18  
OSSIDIANA  
OPACO

### Seduta

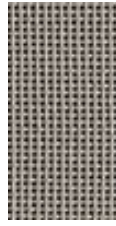
Rete



S03  
BIANCO



S07  
MELANGE



S21  
CANATEX  
TORTORA



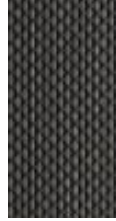
S22  
CANATEX  
SABBIA



S24  
CANATEX  
NERO



S27 GRIGIO  
PIOMBO



S28 GRIGIO  
GHISA



S01 NERO



S30  
CANATEX  
MARRONE  
MEDIO

