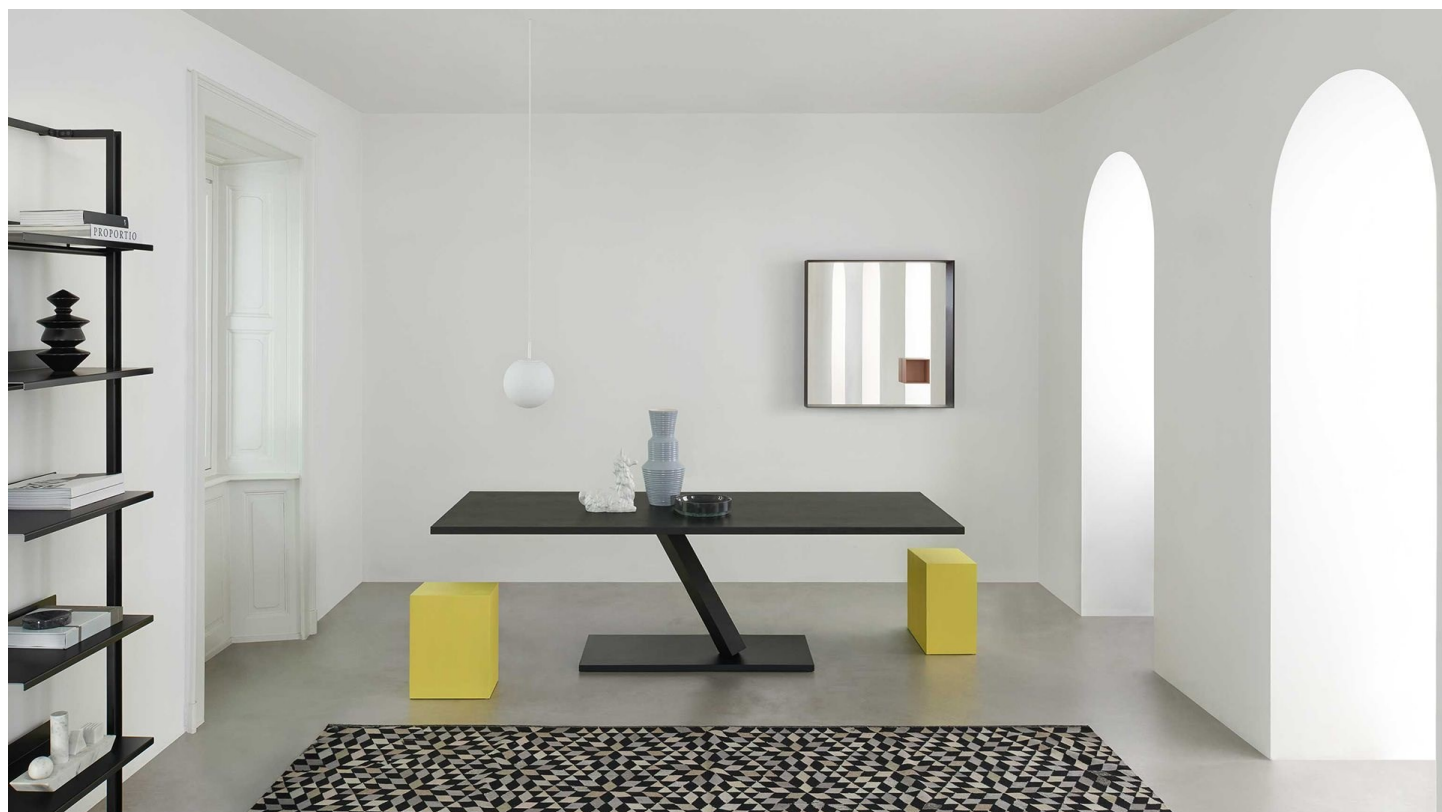


# DESALTO



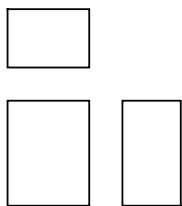
## Unus

Elisa Ossino · 2014

La matericità delle finiture artigianali e la forma rigorosa conferiscono una austera eleganza ad un monolite dalle dimensioni perfette per essere una seduta accessoriosa o un utile piano d'appoggio.

## Modelli disponibili

Tavolino-seduta realizzato in MDF rifinito tramite applicazione manuale di resine, spatolate a mano.



Unus

larghezza 25 cm  
profondità 35 cm  
altezza 45 cm

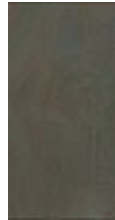
## Finiture

### Struttura

#### Spatolati Materici



A90 METAL  
GREY



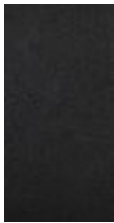
A92 METAL  
BRONZE



D62 COURT  
GREY



D63  
BIANCO  
DUOMO



D67 PIETRA  
LAVICA



D64 PIETRA  
TUFO



D55  
CEMENTO  
BLU REALE



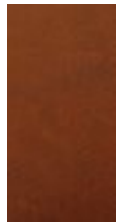
D56  
CEMENTO  
ARDESIA



D57  
CEMENTO  
OCRA



D58  
CEMENTO  
GHIACCIO



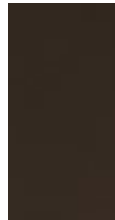
D60  
CEMENTO  
ROSSO  
MATTONE



D61  
CEMENTO  
BIANCO



D65  
CEMENTO  
GRIGIO  
LUNA



D59  
CEMENTO  
CACAO



D66  
CEMENTO  
NERO

