

LESS

Quinti®

LESS collezione di sedute dal design ricercato e dalle forme morbide con schienale e sedile in rete

1



2



3



4



---

## DIMENSIONI

1 . 2 . Poltrona con schienale basso

L 68/50 P68/46 HT 102/115 HS 45/58

3 . 4 . Poltrona con schienale alto

L 68/50 P68/46 HT 122/135 HS 45/58

---

## LESS

### **SEDILE & SCHIENALE**

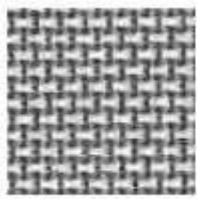
---

Less è realizzata con un telaio monoscocca in polipropilene bianco o nero al quale è applicata una rete auto portante KR termoretraibile con orditura in ciniglia che ne aumenta il comfort.

### **IMBOTTITURA**

---

La rete è disponibile in 3 colori



158



159



160

1. 425 GR/ML
  2. 68% POLIESTERE 32% POLIAMMIDE
  3. DIN EN 1021:2014
  4. DIN EN ISO 12947-2:2017
- 70.000 cicli / rubs

### **MECCANICA**

---

Less monta un meccanismo oscillante con blocco nella posizione operativa e oscillazione libera. La colonna a gas è conforme alla norma DIN 4550 e supera il 4° livello

### **BASAMENTO**

---

E' disponibile con due tipi di basamento a 5 razze su ruote (standard in nylon nero a doppio battistrada con diametro 65 mm):

1. Base in polipropilene bianca o nera tipo "TREND". [d. 680 mm]
2. Base in alluminio lucido "TREND". [d. 680 mm]

### **BRACCIOLI**

---

1. Braccioli fissi in polipropilene nero o bianco

## LESS

### USO E MANUTENZIONE

---

Per una manutenzione ottimale dei prodotti e per mantenere inalterate le caratteristiche dei materiali con cui sono realizzati, sono necessarie alcune semplici attenzioni.

#### **I TESSUTI**

Pulizia: consultare i consigli per la manutenzione ed il lavaggio riportati nella scheda tessuto della cartella colori. Uso: è consigliato prestare attenzione all'uso in quanto è possibile essere strappati o tagliati.

#### **I METALLI**

Pulizia: sia le superfici metalliche in acciaio o in alluminio, che le superfici verniciate, devono essere pulite con un panno umido e soffice imbevuto in acqua calda. Per le macchie più ostinate è possibile diluire in acqua del sapone neutro liquido con moderazione. Asciugare sempre dopo la pulizia con un panno morbido o con pelle di daino. Non usare creme e paste per pulire l'acciaio, non usare cloro, non usare candeggina ed altri detergenti aggressivi. Sconsigliato usare paste abrasive, pagliette e spugne abrasive che possono graffiare le superfici metalliche. Uso: fare attenzione alle macchie di alimenti come caffè, cola, succhi di frutta che possono lasciare macchie indelebili sulle superfici

### GARANZIA

---

QUINTI garantisce che i prodotti manterranno le loro caratteristiche per **6 anni** dalla consegna, salva normale usura ed a condizione che vengano utilizzati secondo le indicazioni fornite. QUINTI sostituirà senza spese ogni prodotto riscontrato non conforme a detta garanzia, senza sopportare altra responsabilità di sorta. E' esclusa l'applicazione della garanzia su componenti, accessori esterni o materiali forniti dal compratore e applicati ai prodotti ai fini di una personalizzazione degli stessi. Per una manutenzione ottimale dei prodotti e per mantenere inalterate le caratteristiche dei materiali con cui sono realizzati, sono necessarie alcune semplici attenzioni.