



Tiers

DI PATRICIA URQUIOLA

Tiers

DI PATRICIA URQUIOLA

Informazioni Tecniche IT

2010



Tavolino perfetto per aree relax, con un tocco di modernità.

Il design e i dettagli di entrambi i suoi modelli possono combinarsi per creare ambienti interessanti. Questo tavolino è estremamente adattabile ed è perfetto sia per progetti residenziali, sia per progetti contract.

Patricia Urquiola

Patricia Urquiola nasce a Oviedo (Spagna), ma vive e lavora a Milano.

Frequenta la Facoltà di Architettura dell'Università Politecnica di Madrid, dove si laurea nel 1989 con una tesi che vede Achille Castiglioni come suo relatore. Dal 1990 al 1992 lavora come assistente nei corsi di Achille Castiglioni ed Eugenio Bettinelli al Politecnico di Milano e all'ENSCL di Parigi.

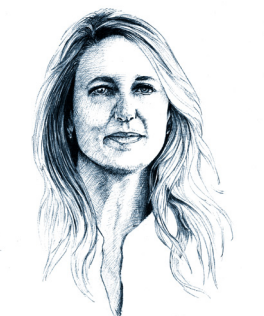
Tra il 1990 e il 1996 lavora presso il Dipartimento per lo sviluppo dei nuovi prodotti dell'azienda De Padova e, insieme a Vico Magistretti, firma i prodotti "Flower", "Loom sofa", "Chaise" e "Chaise Longue".

Tra il 1993 e il 1996 collabora con gli architetti De Renzio e Ramerino, lavorando a progetti di design architettonico, showroom, ristoranti e catene di franchising (Maska/Italia, Tomorrowland Stores/Giappone, Des Pres/Francia).

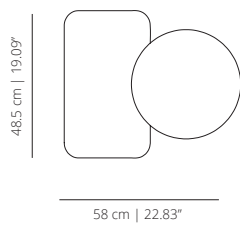
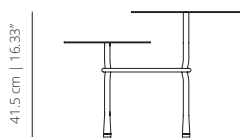
Nel 1996 dirige il Dipartimento di Design di Lissoni Associati, creando disegni per Alessi, Antares-Flos, Artelano, Boffi, Cappellini, Cassina, Kartell, e altri ancora.

I suoi prodotti sono stati scelti per la mostra "Design Italiano 2001" e, sempre nel 2001, è presidente della Giuria nella 19a edizione dei CDIM Design Awards e membro della Domus Academy.

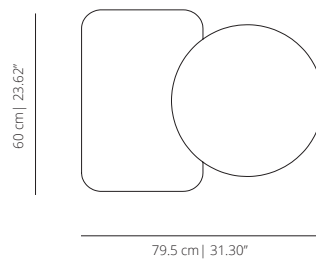
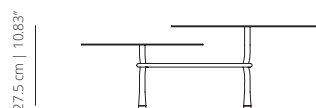
Attualmente dirige il suo studio a Milano e si occupa di design, mostre, direzione artistica e architettura.



T1ABRO | T1AB
tavolo modello A



T1BBRO | T1BB
tavolo modello B



FINITURE

STRUTTURA



bianco
RAL 9003



nero
RAL 9005

TOP

Laccato



bianco
RAL 9003



nero*
RAL 9005



grigio
RAL 7004



cendre
RAL 1019



tabacco
RAL 8028



argento
RAL 9006



rosso
RAL 3001



sanape RAL
1012



verde
RAL 6007



blu
RAL 5024



sabbia
NCS 3005Y50R



bronzo

Tinteggiatura



rovere
naturale



cognac



wengé



cendre

**Tutta la gamma di colori dispone di finiture laccate lisce satinare, eccetto il nero, che ha finiture laccate microruvide.*

INFO TECHNIQUE

STRUTTURA – Colonna in acciaio calibrato laccato in poliester termoidurente in bianco o nero.

Top – Top in MDF lacquered in the finishes of our collection or veneered in matt natural oak, cognac, ash or wenge. Tappi in polipropilene trasparente iniettato.

NOTA 1: Lo standard è con un unico colore. In caso di richiesta con 2 colori, si prega di considerare la fascia più alta di prezzo.

Nota 2: A causa del fatto che il legno utilizzato è naturale, le finiture possono variare.



viccarbe